

Mechanické sečí stroje
VITASEM

 **PÖTTINGER**

Mechanické.
Praktické. Spolehlivé.



Mechanické. Praktické. Spolehlivé.



Osvědčená technologie se snoubí s uživatelsky příjemnými a praktickými vlastnostmi - to charakterizuje nejnovější generaci mechanických secích strojů VITASEM. Stroje jsou k dispozici jako samostatné secí stroje nebo nástavbové (provedení M) pro kombinaci se strojem pro zpracování půdy. Cílem je pokrýt všechny okolnosti a podmínky prostřednictvím četných možností výbavy. Zároveň je zaručena uživatelská přívětivost, která je bezkonkurenční.

Obsah

Nejlepší půda	4-5
Mechanické secí stroje	6-7
Rovnoměrné vzcházení osiva	8-9
Všestrannost	10-13
Komfort ovládání	14-17
Závěsné mechanické secí stroje	18-21
VITASEM CLASSIC, VITASEM	20-21
Nástavbové mechanické secí stroje	22-25
VITASEM M CLASSIC, VITASEM M	24-25
Technika v detailu	26-27
Příslušenství / technické údaje	28-39
Další výbava na přání	28-29
Inteligentní ovládání	30-31
Náš příspěvek - Vaše výhody	32-33
Příslušenství	34-35
Technické údaje	36-37
MyPÖTTINGER / ORIGINAL PARTS	38-39

Veškeré informace o technických údajích, rozměrech, hmotnostech, výkonnostech atd. i nákresy jsou přibližné a nezávazné. Zde uvedené stroje nejsou specifické pro jednotlivé země a mohou obsahovat i nestandardní výbavu nebo nemusí být dostupné ve všech regionech. Váš obchodní partner PÖTTINGER Vás bude informovat.

Nejlepší půda - pro optimální růst rostlin



Jaký je význam půdy?

Půda je základem zemědělství a lesnictví a je jedním z nejdůležitějších, avšak podmíněně obnovitelných zdrojů na světě. Půda je nenahraditelnou částí našeho života a umožňuje výrobu kvalitních potravin a energetického krmiva pro hospodářská zvířata.

Zdravá půda je předpokladem pro životně důležitý růst rostlin a udržitelné zachování života v půdě s následujícími cíli: Optimalizovat výnos i kvalitu.

Základ vašeho úspěchu

Výsev položí základ pro růst plodin v následujících měsících a nakonec i pro úspěšnou sklizeň. Na vývoj kulturních rostlin má kromě počasí, odrůdy či předchozí plodiny rozhodující vliv i samotná půda.

Kyprá půda s přirozeným rozložením pórů bez škodlivého zhutnění umožňuje pěstovaným rostlinám intenzivně a hluboko zakořenit. Velký kořenový prostor tvoří základ pro nepřetržité vstřebávání živin a půdní vody v hlavních růstových fázích.

Přizpůsobené základní zpracování půdy a příprava seťového lůžka na míru dané kultuře tvoří základ úspěšného setí.



Kvalitní příprava

Dokonale připravené seťové lůžko se vyznačuje rovným horizontem zpracování, zpětným utužením a vhodným podílem jemné půdy. To vytváří optimální podmínky pro klíčení a rovnoměrný proces růstu rostlin.

Seťové lůžko by však mělo být jen tak jemně drobné, jak je potřeba. Nadměrný podíl jemné zeminy s sebou nese zvýšené riziko větrné a vodní eroze a také zanášení půdního povrchu. Hrubší seťové lůžko však stále více nabízí vhodné prostředí pro škodlivé organismy, jako jsou slimáci.

PÖTTINGER vám poskytuje tu nejlepší možnou přípravu pomocí krátkých kombinací nebo rotačních bran, aby bylo možné osivo uložit do dokonale připraveného seťového lůžka.

Perfektní uložení

Pro homogenní a rychlé vzcházení osiva je nutné jeho přesné a rovnoměrné uložení a to ve spojení s vhodným kontaktem s půdou.

Formování čisté drážky pro uložení osiva. Záruka rovnoměrného ukládání osiva. Pro pozdější vitalitu pěstované rostliny je rozhodující i hloubka setí. Příliš hluboké setí obírá energii a semínko potřebuje více času pro vyklíčení. To zvyšuje riziko infekce ze semen a půdních patogenů. Aby se tomu zabránilo, přesný výsledek práce je rozhodující a vytváří náskok pro kulturu.

Zejména dvoudiskové botky DUAL DISC s vyšším přitlakem proříznou i velké množství posklizňových zbytků a vytvoří rovnoměrnou a čistou secí drážku.

Mechanické secí stroje PÖTTINGER



Stručný závěr

Aby bylo našim zemědělcům zaručeno snadné a přesné setí, byly stroje VITASEM modernizované. Osvědčená technologie se setkává s ještě snadnější ovladatelností. To charakterizuje a odlišuje naše mechanické secí stroje.

Věrní heslu - mechanické, praktické, spolehlivé. Naše stroje jsou připravené pokrýt rozdílné velikosti společností a specifické místní podmínky. Nabídka se odráží v pracovních záběrech od 2,5 do 4,0 m s možností agregace s různými stroji pro přípravu seťového lůžka. Osvědčené botky zaručují čistou drážku osiva pro dokonalé uložení za všech podmínek.

Precizní vícedávkový systém s mechanickým nebo volitelným elektrickým pohonem zajišťuje rovnoměrné příčné rozložení široké škály osiva.

Optimální příprava seťového lůžka

Různé půdní podmínky a postupy zpracování půdy vyžadují širokou škálu strojů pro přípravu seťového lůžka. Proto máme s našimi krátkými kombinacemi a rotačními branami správné nářadí přizpůsobené vašim podmínkám. Různé stroje se vyznačují následujícími vlastnostmi:

- FOX s pruty je vhodný pro lehké, písčité půdy pro vytvoření jemně drobného seťového lůžka.
- Diskový FOX D je vhodný pro práci s množstvím organické hmoty.
- LION CLASSIC jsou pevné rotační brány vhodné pro traktory do 150 k.
- Středně těžké rotační brány pro různorodé podmínky pro traktory do 200 k.
- LION MASTER jsou těžké rotační brány pro nejtěžší podmínky pro traktory do 270 k.



Multifunkční systém dávkování

Jedinečná technika dávkování osiva u mechanických secích strojů VITASEM.

Dva zcela samostatné dávkovací válečky jsou zkombinovány v jedné výsevní jednotce. Dávkovací válečky jsou uloženy na společné dávkovací hřídeli.

- Dva samostatné válečky každé jednotky umožňují v minutě přestavit výsev běžného nebo jemného osiva.
- Hlavním cílem tohoto principu je přesnost požadovaného výsevu a dodržení příčné i podélné rovnoměrnosti setí.

Rovnoměrné vzcházení osiva



Více prostoru pro kvalitní úrodu

Výnosový potenciál je výrazně ovlivněn kvalitou uložení osiva. Semínka by měla být umístěna ve vlhkém horizontu a pokryta jemnou půdou - bez ohledu na to, zda v lehké, těžké, suché nebo vlhké půdě.

Rovnoměrné umístění osiva je nezbytným předpokladem pro optimální vývoj plodin a v konečném důsledku pro sklizeň s vysokým výnosem. Homogenní vzcházení umožňuje plodinám rovnoměrný růst. Aplikace na ochranu rostlin tak mohou být prováděny cíleně a efektivně. Rovnoměrný růst přispívá k vyšší sklizňové výkonnosti.

Různé typy botek zajišťují rovnoměrnou hloubku uložení osiva a tím dokonalé vzcházení.

Hloubkové vedení a nastavení

- Vlečné botky / jednodiskové botky: Hloubka a přítlak botek se nastavují centrálně na levé straně stroje. Přítlak botek se nastavuje centrálně pomocí systému tažných pružin. Přesné nastavení tažných pružin pro obě řady botek zaručuje jejich rovnoměrný přítlak. Hloubkové nastavení pomocí čepů a děrovaných rastrů.
- Dvoudisková botka DUAL DISC: Přítlak botky a hloubka setí se nastavují centrálně pomocí šroubů.

Volitelně lze u všech systémů botek (kromě modelů CLASSIC) nastavit přítlak hydraulicky.

Kolečka s rozměry 250 x 40 mm pro spolehlivé vedení botek jsou ve volitelné výbavě. DUAL DISC s rozměry 330 mm x 50 mm. Kromě toho je brázda osiva bezpečně znovu zpevněna pro optimální kontakt osiva s půdou, což zajišťuje rychlé klíčení.



Vlečné botky

Cenově dostupné vlečné botky jsou vhodné do podmínek, kde je na povrchu méně organické hmoty. Čistě brázdy je dosaženo odlitou špičkou botky s přitlakem až 25 kg.

Umístění osiva nastává bezprostředně po vytvoření brázdy.

Rozteč přední a zadní řady botek 30 cm pro maximální průchodnost při setí v půdách s velkým množstvím rostlinných zbytků. V závislosti na modelu a pracovním záběru je rozteč řádků 12 cm nebo 13 cm. Úzká rozteč řádků zajišťuje optimální rozložení osiva a rychlé uzavření řádků. Tím se minimalizuje tlak plevelů.

Za každou botkou jsou integrované ochranné klapky pro zajištění vysoké provozní bezpečnosti. Při jízdě zpět se ochranné klapky vykloupí nahoru a uzavřou botky, což zabraňuje ucpání nebo poškození botek.

Všechna ložiska botek jsou bezúdržbová a odolná proti opotřebení.



Jednodiskové botky

Vyklenuté jednodiskové botky o průměru 320 mm jsou vhodné zejména pro lokality s velkým množstvím organické hmoty. Botka rozvolňuje půdu a v kombinaci s litým dílem secí drážku uvolňuje. Maximální přitlak až 25 kg. Odlévané špičky radliček odstraňují zbytky rostlin ze skladu obilí a vytvářejí čistou brázdu osiva.

Rozteč nosníků 30 cm zajišťuje velkou průchodnost a bezproblémový výsev. V závislosti na modelu a pracovním záběru je rozteč řádků 12 cm nebo 15 cm.

Úzká rozteč řádků zajišťuje optimální rozložení osiva a rychlé uzavření řádků. Tím se minimalizuje tlak plevelů. Široká rozteč řádků zajišťuje lepší větrání kultury, což minimalizuje plísňové infekce.

Vzadu umístěná nastavitelná rotační stěrka je obzvláště odolná vůči opotřebení. Všechna ložiska jsou bezúdržbová. Jednodiskové botky jsou vybaveny bezúdržbovým dvouřadým ložiskem se speciálním těsněním.



DUAL DISC

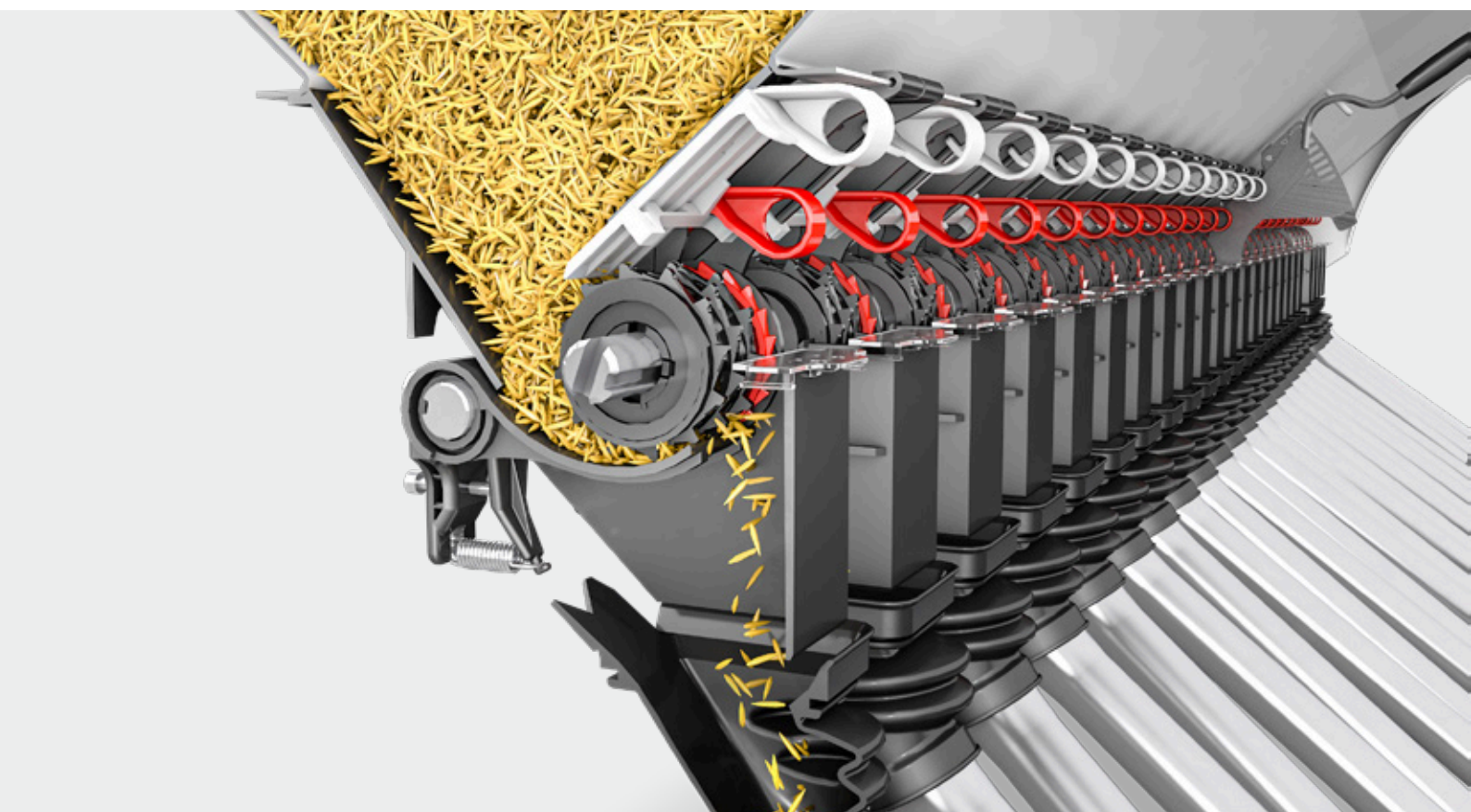
Vysokodimenzované dvoudiskové botky DUAL DISC jsou vhodné pro setí v náročných podmínkách.

Možné rozteče řádků jsou 12,5 a 15 cm. 12,5 cm pomáhá rychle uzavřít řádky, což minimalizuje tlak plevelů. 15 cm jsou vhodné do míst, která bývají vlhčí a potřebují více větrání - tím se zabrání plísňovým infekcím.

Přesazené disky pro tvorbu úzkého žlábků a bezproblémové uložení osiva v půdách s velkým množstvím rostlinných zbytků. Rozteč dvou řad botek 30 cm. Bezúdržbový systém botek pro minimalizaci nároků na údržbu.

Stejný přitlak na přední a zadní řadu botek díky stejné délce ramen. Maximální přitlak botek 60 kg. Extrémně hladký chod botek pro přesné ukládání osiva. Hlubkové vedení všech botek pomocí utužovacích koleček.

Všestrannost



Kvalitní setí

Osvědčené a přesné dávkování osiva multifunkčním systémem je speciální obchodní značkou secích strojů VITASEM.

Dva zcela samostatné dávkovací válečky jsou zkombinovány v jedné výsevní jednotce. Všechny válečky jsou namontované na společné dávkovací hřídeli.

Dělená hradítka zaručují jednoduchou a velmi rychlou změnu dávkování v závislosti na osivu (například z řepky na obilí). To šetří čas a zvyšuje flexibilitu vašeho stroje.

Horní výsev např. máku nebo řepky je volitelně možný se standardním dávkovacím válečkem. Směr otáčení secího hřídele je pro lepší separaci měnitelný. Osivo je přesně odebíráno žlabovitými kapsami a dávkované do trychtýřků semenovodů.

Přizpůsobené kolejové řádky

Terminálem lze snadno ovládat až 5 kolejových řádků na stopu. Motoriky kolejových řádků zastavují příslušné secí válečky pomocí spojky s navíjecí pružinou.

Rozšíření nebo změnu kolejových řádků ve dvou řadách lze provést pomocí záchytných háčků ve velmi krátké době.

Výsevní hřídel je uprostřed rozdělena mechanickou spojkou. Tím je možné ručně přepínat poloviční záběr s asymetrickými kolejovými řádky.

Multifunkční systém dávkování



Secí stroj TEGOSEM

Zpracování půdy a setí meziplodin při jedné pracovní operaci - úspora času i nákladů.

S TEGOSEM pro rovnoměrné uložení osiva. Pro lokality ohrožené erozí je podsev vhodným řešením. Mikrogranulát rovněž urychluje vzcházení osiva.

Dávkování s elektrickým pohonem ventilátoru. Dva válečky různých velikostí zajišťují i při malém výsevku přesné dávkování požadovaného osiva (jemné, hrubé).

Spolehlivá povrchová aplikace

Samostatný elektrický pohon ventilátoru. Pneumatická distribuce proudem vzduchu.

Dostatečné množství vývodů pro přesné rozdělení osiva nebo hnojiva na celý pracovní záběr. Úhel rozdělovacích desek lze nastavit otáčením hřídelů, aby se měnila oblast rozdělování.

Pohodlné plnění a kalibrace

Plnění zásobníku probíhá přes nakládací plošinu secího stroje. Pro pohodlné plnění zásobníku ve stoje je otvor v ergonomické výšce.

Zkouška výsevku se také provádí ve stoje vedle stroje TEGOSEM.

Všestrannost

Velikost osiva se velmi liší a vyžaduje sofistikovaný systém dávkování. Kombinací přesazeného 3-řádkového válečku a 1-řádkového jemného válečku lze přesně dávkovat osiva různých velikostí. Dávkovací válečky každé jednotky jsou oddělené. Pro další zvýšení variability setí jsou k dispozici různé redukční vložky. Dobře promyšlený systém umožňuje snížit potřebné množství osiva. Přesnost setí je zvýšena přesným dávkováním. Změna dávkování probíhá bez použití náradí během několika minut.



Jemné nastavení množství osiva

Otáčky secího hřídele se snadno a rychle nastavují pomocí plynulé převodovky v olejové lázni. Výměnou předlohového hřídele se otáčky sníží na polovinu. Díky této kombinaci běží dávkovací hřídel vždy ve správném rozsahu otáček pro každý druh osiva. To zajišťuje optimální regulaci výsevku.

S otočným nebo výkyvným čechračem, který lze zapnout a vypnout, je zajištěn bezpečný tok každého osiva.

Běžné osivo

Otevřené vpouštěcí hradítko zásobuje černý 3-řádkový váleček osivem. Optimalizovaný tvar 36 výstupků dávkovacího válečku zajišťuje optimální dávkování osiva. Spodní klapka zabraňuje přetečení osiva na jemný váleček.

S černými válečky lze dávkovat od 10 do 400 kg/ha.

Vhodná osiva:

- Všechny druhy obilí (včetně špaldy).
- Luštěniny (fazole, hrách).
- Meziplodiny.
- Trávy.

Jemné osivo

Přepnutí z běžného osiva na jemné osivo lze provést přestavením hradítek v nejkratším možném čase. Červený váleček s 24 profillovanými výstupky je předurčený pro přesné dávkování těch nejmenších semínek.

Dosažení extrémně nízkého výsevku od 1,5 až 12 kg/ha.

Vhodná osiva:

- Řepka.
- Hořčice.
- Svazanka.

Multifunkční systém dávkování



Perfektně nastavitelné

Centrální, středové nastavení vypouštěcích klapek. Pružinou ovládané, jednotlivě nastavitelné vypouštěcí klapky se při výskytu cizích těles snadno vychýlí.

Integrovaná přepážka ve vypouštěcí klapce brání přetékání. Zvýšená přepážka brání přetékání jemného osiva k normálnímu secímu válečku.



Horní výsev

Jedinečná technika dávkování osiva u mechanických secích strojů. U jemného osiva se změní směr otáčení secí hřídele (jednoduchým přepojením na bočním pohonu) a použití redukční vložky. Malá podávací korýtka na zadní straně žlábků výsevního válečku odebírají zrna jednotlivě a nechají je propadnout do trychtýře semenovodu.

Dosažení extrémně nízkého výsevu od 0,7 do 3,6 kg/ha nebo 25 až 90 zrn/m².

Vhodná osiva:

- Řepka.
- Mák.

Hybridy

Pro výsev hybridů lze použít i redukční vložky s horním dávkováním. Pokud jsou zcela zasunuté, je pokryta třetina povrchu normálního dávkovacího válečku.

To znamená, že lze dosáhnout výsevu od 4 do 90 kg/ha.

Vhodná osiva:

- Hybridní obiloviny.

Výsev s redukční vložkou pro směsi

Volitelně jsou k dispozici redukční vložky pro normální secí válečky pro ještě nižší množství. Dvě třetiny povrchu normálního secího válečku jsou překryté.

Výsevy 3 až 40 kg/ha jsou snadno nastavitelné.

Vhodná osiva:

- Plodinné směsi zakryté hrubozrnnými semeny, například směsi s luštěninami.

Komfort ovládání



Pohodlné dávkování

Pro zajištění maximálního pohodlí jsou k dispozici dva pohonné systémy dávkování. Každý z nich má své výhody a usnadňuje každodenní práci spolehlivým a přesným dávkováním osiva.

Mechanický pohon dávkování

U nesených secích strojů je mechanický pohon dávkování velkým ostruhovým kolem. To zajišťuje bezpečný provoz, protože velký průměr kola minimalizuje valivý odpor a půdní nerovnosti. Rovněž snižuje tlak na půdu. Nástavbové secí stroje jsou poháněny ostruhovým kolem, které se pohybuje v rámci pracovního záběru. Volitelně lze pohon osiva nastavit elektricky na obou typech strojů.

Komfortní výsev

S volitelným elektrickým pohonem dávkování secích strojů lze množství osiva pohodlně nastavit ze sedadla traktoru ve spojení s POWER CONTROL nebo CCI 1200 ISOBUS terminálem. Signál rychlosti je snímán radarovým snímačem na stroji nebo traktorem.

Dávkování elektrickým pohonem

Elektrický pohon dávkování je řízen přes ISOBUS. Pomocí aplikačních map se množství osiva variabilně upravuje automatickým nastavením otáček secího hřídele. To také umožňuje Section Control a přepíná celý záběr stroje na souvrati tak, aby nedocházelo k překrývání. Otáčení se provádí pohodlně stisknutím tlačítka.



Vezměte si více

Objem zásobníků se proti předchozím modelům zvětšil až o 25 procent. Dostupná je větší kapacita především pro velká zrna a osivo s nízkou hmotností. To umožňuje dosažení vyšší plošné výkonnosti. Díky krátkým intervalům plnění ušetříte drahocenný čas.

Volitelně je k dispozici plnicí mřížka, která zabraňuje vniknutí hrubých cizích těles do zásobníku.

Závěs je přišroubován k zásobníku osiva a se středovou stěnou zajišťuje maximální stabilitu. Trychtýřovité výstupy nad každým válečkem podporují přesné podávání osiva a zabraňují osivu v pohybu do stran při jízdě ve svahu. To znamená, že se žádná dávkovací jednotka nevyprázdní a zabrání se chybám při setí.

Uzavřený zásobník

Celoobvodové a tvarově přiléhající těsnění zásobníku chrání osivo před vlhkostí. Díky tomu zůstává kvalita osiva stejná a čistá aplikace je zajištěna i během krátkých období dešťů.



Jisté plnění

Plnicí otvor je dostatečně velký, aby bylo možné zásobník snadno plnit systémem Big Bag nebo nakladačem. Široká lávka usnadňuje ruční plnění zásobníku.

Ergonomicky tvarovaná madla pro pohodlný přístup k zásobníku. Široká plnicí lávka umožňuje bezpečnou manipulaci s osivem a plnění zásobníku.

Lepší noční vidění

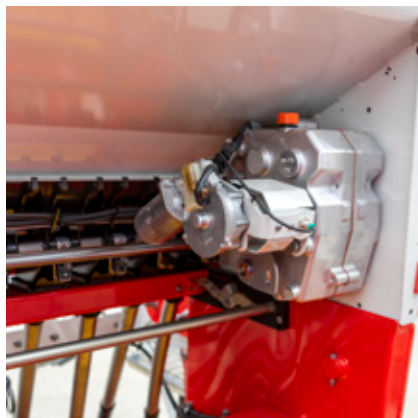
Pro zvýšení komfortu obsluhy a především bezpečnosti práce v noci je k dispozici volitelné vnitřní osvětlení zásobníku a pracovní světla.

Komfort ovládání

Praktická obslužnost: Nastavení nesených secích strojů se provádí jednoduše a pohodlně na levé straně. Zde lze nastavit výsevku nebo dávkovací hřídel. Rovněž dostupný je i přístup k nakládací lávce.

Správná kontrola výsevku je nezbytná pro rovnoměrné rozložení osiva a vzházení porostu. Společnost Pöttinger usnadňuje proces kalibrace mnoha užitečnými funkcemi. Kalibrace je nyní ještě pohodlnější než u předchozích modelů.

Volitelné čechrače spolehlivě dávkují i nepravidelná osiva.



Mechanická kalibrační zkouška

Stanovení výsevku se standardně provádí mechanicky pomocí kalibrační kliky.

Během procesu kalibrace se počítají otáčky na terminálu. S posledními pěti otáčkami se ozve akustický signál pro přípravu obsluhy na konec kalibrační zkoušky.

Zachováte si přehled a vyhnete se chybám během procesu nastavení výsevku.

Komfort nastavení na vysoké úrovni

Pro stroje s mechanickým pohonem dávkování je volitelně k dispozici elektrická kalibrační pomůcka. Motor nahrazuje ruční otáčení a točí se trvale konstantní rychlostí. To snižuje chyby kalibrace a zvyšuje přesnost.

Obsluha je stejně snadná jako při elektrickém pohonu dávkování.

Pohled do kalibrační vaničky

Na začátku nastavení výsevku se dvě kalibrační vaničky centrálně mechanicky přestaví.

Velkou výhodou secích strojů VITASEM je výhled do vaniček. Tím lze zobrazit dávkovaná množství každého řádku a v případě nesprávně nastavené dávkovací jednotky ji lze okamžitě upravit.

Zkouška výsevku



Zlepšit tok osiva

Volitelné rotační čechrací hřídele jsou zvláště vhodné pro specifická osiva, jako je špalda. Kyvadlový čechrač je navržený pro speciální aplikace např. travní osiva.

V případě řepky, luštěnin atd. lze čechrače demontovat tak, aby se zabránilo poškození citlivých zrn.



Pohodlné vyprázdnění

Pro váš maximální pracovní komfort byl vylepšený přístup k vaničkám. Na jedné straně lze kalibrační vaničky pohodlně stranově vysunout.

Na druhou stranu lze vaničky snadno uložit na nakládací lávku. To zlepšuje obsluhu secího stroje během procesu kalibrace.

Vážení osiva

Kalibrační pytlík se jednoduše zavěsí na zásobník osiva a zváží. Díky tomu je vážená hmotnost dobře čitelná a osivo lze rychle vrátit do zásobníku.

Snadná manipulace s osivem urychluje kalibrační zkoušku.

Velký úložný prostor

Na pravé straně stroje je prostorná odkládací přihrádka pro uložení váhy a kalibračního pytlíku, takže veškeré důležité pracovní vybavení je bezpečně uloženo.

Závěsné mechanické secí stroje





Závěsné mechanické secí stroje



Více možností

Nesené secí stroje VITASEM přesvědčí nejen dokonalým výsevem. Vybaveny koly je lze použít univerzálně jako samostatné secí stroje nebo ve spojení s nářadím pro zpracování půdy. Vzhledem k nízké hmotnosti jsou vhodné pro použití v kombinaci s menšími traktory.

K nabídce jsou dvě modelové řady:

- VITASEM CLASSIC
- VITASEM

VITASEM CLASSIC je charakteristický menším objemem zásobníku osiva a sníženou hmotností.

Díky mnoha možnostem lze každý stroj přizpůsobit vašim potřebám.

Flexibilní použití

Při samostatném nasazení lze secí stroj agregovat s traktory nižších výkonových tříd. Důležité je připravit vhodné seťové lůžko. Stroj lze použít i pro dosévání.

Pomocí HYDROLIFT lze secí stroj agregovat s krátkými kombinacemi FOX nebo s rotačními branami LION ve všech verzích. Pomocí tříbodového závěsu není spojení secích strojů VITASEM s jinými značkami problém.

Ve spojení s HYDROLIFT

Secí stroje lze agregovat pomocí tříbodového závěsu a HYDROLIFT. Třetí bod je pro větší stabilitu spojený se zásobníkem osiva.

VITASEM CLASSIC & VITASEM



Půdoochranné

Pneumatiky slouží současně i pro pohon dávkovacího ústrojí. Škrabky kol jsou v základní výbavě.

Volitelně jsou k dispozici kypřiče stop kol traktoru nebo secího stroje a široké pneumatiky. Pro přizpůsobení vašim podmínkám je možné změnit úhel kypřičů stop kol nebo demontovat.



Dostupné varianty botek

Klasické botky:

- Klasické univerzální botky jsou vhodné pro půdy s menším množstvím rostlinných zbytků.
- V závislosti na modelu a pracovním záběru je rozteč řádků 12 cm nebo 13 cm.
- Maximální přítlak botek 25 kg.
- Jednoduchá konstrukce botek pro nízkou hmotnost stroje.

Jednodiskové botky:

- Vhodné do podmínek s velkým množstvím organické hmoty.
- V závislosti na modelu a pracovním záběru je rozteč řádků 12,0 cm, 13,2 cm, 14,3 cm nebo 14,8 cm.
- Maximální přítlak botek 25 kg.
- Robustní koncept pro maximální odolnost.

Velkokorysý zásobník osiva

Oproti předchozí generaci se objem zásobníků jednotlivých modelů zvýšil až o 25 procent. To zajišťuje prodloužené intervaly plnění a tím i zvýšení výkonnosti.

Objem zásobníku standardní / volitelný:

- VITASEM 3000 CLASSIC: 530 l
- VITASEM 2500: 640 l
- VITASEM 3000: 770 l / 1 200 l
- VITASEM 4000: 1 070 l / 1 700 l

Snadné nastavení stroje

Všechna nezbytná nastavení stroje se provádějí na levé straně stroje ve směru jízdy. Krátké vzdálenosti šetří drahocenný čas. Místa pro nastavení hloubky a přítlaku botek jsou snadno přístupná a lze je ergonomicky provést pomocí dodaného ráčnového klíče.

Nástavbové mechanické secí stroje





Nástavbové mechanické secí stroje



Vždy v kombinaci

Nástavbové secí stroje VITASEM M a VITASEM M CLASSIC jsou určeny pro agregaci se strojem pro zpracování půdy. Krátké kombinace FOX nebo rotační brány LION v lehkém, středním nebo těžkém provedení lze připojit během několika minut. S volitelným hydraulickým třetím bodem a otočným bodem na zadním válci je dosažitelný velký zdvih botek.

Bezpečné použití

Nástavbový VITASEM je uložený přímo na válci, což eliminuje vibrace od rotačních bran a umožňuje vyrovnání nerovností nezávisle na branách. Nože rotačních bran LION pracují v kamenitých podmínkách nezávisle na secím stroji.

Vhodný přesun těžiště

Těžiště secí kombinace je v minimální vzdálenosti od traktoru. Minimalizace odlehčení přední nápravy traktoru pro bezpečné ovládání celé soupravy. Přídavná hmotnost secího stroje dotěžuje samotný válec, čím dochází k optimálnímu zpětnému utužení půdy. Odstup secích botek od válce je zredukovaný na minimum - krátká konstrukce kombinace.

Paralelogramové vedení

Zadní válec a secí stroj tvoří jeden celek. To znamená, že při změně pracovní hloubky stroje na zpracování půdy není nutné přestavovat třetí bod secího stroje. Pro kvalitní setí je VITASEM vždy ve vodorovné rovině.

VITASEM M CLASSIC & VITASEM M



Pohon dávkovací hřídele

Dávkovací hřídel je standardně poháněna ostruhovým kolem, který je umístěn uvnitř pracovního záběru. Převodovka s olejovou náplní pracuje plynule i při nízkých otáčkách - záruka rovnoměrného rozmístění osiva.

Elektrický pohon dávkovacího hřídele je ve výbavě na přání. Signál rychlosti je snímán radarem secího stroje nebo z traktoru (zde není ostruhové kolo).



Dostupné varianty botek

Klasické botky:

- Univerzální botky vhodné pro půdy s menším množstvím organické hmoty.
- Rozteč řádků 12,5 cm.

Jednodiskové botky:

- Vhodné do podmínek s velkým podílem rostlinných zbytků.
- Volitelná rozteč řádků 12 cm nebo 15 cm.
- Maximální přítlak botek 25 kg.
- Stabilní koncept pro maximální odolnost.

Dvoudiskové botky DUAL DISC:

- Přesné uložení osiva i v těch nejtěžších podmínkách.
- Volitelná rozteč řádků 12 cm nebo 15 cm.
- Maximální přítlak botek 60 kg.
- Unašeče botek se sníženou hmotností.

Velkokorysý zásobník osiva

Modely VITASEM M CLASSIC se zásobníkem osiva s menším objemem. Vhodné pro agregaci s traktory nižších výkonových tříd. Velmi dobrý výhled na pracovní orgány secího stroje.

Objem zásobníku standardní / volitelný:

- VITASEM M 3000 CLASSIC: 530 l
- VITASEM M 2500: 640 l
- VITASEM M 3000 & M 3000 DD: 770 l / 1 200 l
- VITASEM M 4000 & M 4000 DD: 1 070 l / 1 700 l

Snadné nastavení stroje

Pro bezpečný provoz a rychlé seřízení se všechna nastavení stroje provádějí bez nářadí na levé straně stroje. Místa pro nastavení hloubky a přítlaku botek jsou snadno přístupná a lze je ergonomicky provést pomocí dodaného ráčnového klíče.

Hydraulické nastavení přítlaku botek je ve výbavě na přání. To umožňuje změnit přítlak i během setí.



1 Závěs

Obě varianty jsou agregovatelné se třibodovým závěsem traktoru. Volitelné polohy usnadňují připojení k vašemu stávajícímu traktoru.

- VITASEM: Traktor - secí stroj
- VITASEM + zpracování půdy: Traktor - LION/FOX - HYDROLIFT - secí stroj
- VITASEM M: Traktor - LION/FOX - secí stroj

2 Dávkování

Multifunkční systém dávkování umožňuje rychle přepínat mezi běžným a jemným osivem. Různé redukční vložky umožňují ještě širší spektrum setí.

- Originální systém pracuje precizně při každém osivu.
- Výsevek od 0,7 do 400 kg/ha.

3 Objem zásobníku osiva

To zajišťuje prodloužené intervaly plnění a tím i zvýšení výkonnosti.

- Objem od 530 l do 1700 l.
- Obvodové těsnění víka zásobníku.
- Volitelně s vnitřním osvětlením zásobníku pro maximální provozní bezpečnost i v noci.

4 Ovládání

Téměř všechny možnosti nastavení jsou dostupné na levé straně stroje. Zde se provádí i nastavení výsevku.

- Pohodlné a snadné seřízení.
- Kalibrační vaničky lze pohodlně stranově vysunout.



5 Nakládka

Široká plnicí lávka umožňuje bezpečný přístup a plnění zásobníku. Přístupové schůdky i lávka jsou opatřeny protiskluzovou perforovanou deskou. Bezpečné držení zajišťuje madlo.

- Velký úhel otevření víka zásobníku pro jeho snadné plnění.
- Dobrá dostupnost pro nakládání nakladačem.
- Zábradlí připevněné k zásobníku.

6 Zpracování půdy

Obě varianty secího stroje mohou být vybavené stroji pro zpracování půdy. Nesené secí stroje VITASEM k tomu využívají závěs HYDROLIFT.

- Rotační brány LION CLASSIC, LION a LION MASTER zajišťují jemné seřové lůžko.
- FOX a FOX D dosahují vysokou pracovní rychlost.

7 Nosník botek

Léty osvědčené botky jsou k dispozici v závislosti na typu stroje. To vám umožní provést nejlepší výběr na základě vašich podmínek.

- Lze zvolit z nabídky vlečných, jednodiskových nebo dvoudiskových botek.
- Různé rozteče řádků od 12,5 cm do 15 cm.

8 TEGOSEM

Flexibilní secí stroj TEGOSEM umožňuje současné zpracování půdy, setí a rozhoz při jednom přejezdu.

- Podsev.
- Mikrogranulát.
- Slimákové peletky.

Další výbava na přání

Volitelná výbava secích strojů VITASEM zajišťuje zvýšený komfort obsluhy a pomáhá dosáhnout perfektních pracovních výsledků i v těch nejtěžších pracovních podmínkách.

Znaménky i předznačení kolejových řádků (volitelná výbava) pomáhají s orientací.



Značení kolejových řádků

Předznačení kolejových řádků je k dispozici pro preemergentní opatření na ochranu rostlin. Disky značkářů lze nastavit na požadovaný rozchod kolejových řádků. V závislosti na půdních podmínkách lze změnou polohy disků nastavit jejich agresivitu.

Kolejové řádky jsou ovládané automaticky. Zvedají se pomocí jednočinného okruhu nebo v kombinaci se značkářem. V případě asymetrických kolejových řádků lze nepotřebný značkář jednoduše zvednout.

Znaménáky

Volitelné znaménáky přesně ukazují následnou jízdu při práci bez navigace. Zvedají se jednočinným okruhem a spouštějí se pomocí plovoucí polohy. Přepínání mezi levým a pravým značkářem probíhá automaticky. Ochrana proti poškození zajišťují střížné šrouby.



Nastavitelné zavlačovače

Silné zavlačovací pruty se spirálovým pružinovým vnutím pro perfektní práci. Bezúdržbová konstrukce s gumovými tlumiči. Pojistka pro ochranu před poškozením při jízdě zpět.

- Centrální nastavení sklonu prutů, snadné nastavení hloubky a přítlaku.
- Teleskopické vnější pruty zabraňují tvorbě hřebenů při další jízdě.
- Při použití hloubkových a utužovacích koleček není potřebný dodatečný adaptér.
- Odpružené zavlačovače tvaru V a dvoudílné odpružené zavlačovače se samostatným odpružením.
- Individuální nastavení přítlaku.



Jednodílné zavlačovače

Pruty se umísťují mezi řádky osiva tak, aby byly brázdy dostatečně pokryty zeminou. Eliminace zacpání při práci v půdách s velkým množstvím organické hmoty. Páry tvarovaných vnějších prutů zajišťují bezproblémovou návaznost jízd a eliminují tvorbu hřebenů.

- Výhody s velkým množstvím organické hmoty - méně náchylné k zanášení - ovlivněné nastavením sklonu.
- Na půdách, kde nejsou pruty vyžadované, je lze zvednout (lehké půdy, žádné zbytky plodin).



Zavlačovače Perfekt

Dvojité zavlačovače tvaru V jsou pro rozdrobení hrud a srovnání povrchu na jednom nosníku. Jemný horizont pro tvorbu kvalitního seřového lůžka. Rovnoměrné vzcházení a vývoj rostlin.

- Nejlepší vyrovnání díky optimálnímu účinku prutů.
- Ideální pro těžké půdy a hrubá seřová lůžka.
- I v kopcovitém terénu zůstává osivo nedotčeno efektem roztahování v brázdě osiva.

Inteligentní ovládání



COMPASS CONTROL - elektronické komfortní ovládání

Ovládací panel COMPASS CONTROL řídí a monitoruje funkce VITASEM s mechanickým pohonem dávkování. Ovládací panel s víceřádkovým displejem a osvětlením.

- Tlačítka jsou vyvýšená a podsvícená.
- Kvalitní dvousložkový kryt s displejem a indikátorem stavu.
- Počítání otáček secího hřídele při stanovení výsevku.
- Pomůcka pro řízení výsevu s navrženými hodnotami převodovky.
- Ukazatel pracovní rychlosti.
- Mechanický počítač hektarů pro dílčí i celou plochu.
- Ovládání elektrického nastavení výsevku.
- Elektronické řazení kolejových řádků.



POWER CONTROL - elektronické komfortní ovládání

Panel POWER CONTROL lze použít k ovládání všech strojů PÖTTINGER kompatibilních se systémem ISOBUS. Funkce se provádějí přímo stisknutím tlačítka bez předvolby a další řídicí jednotky.

- Všechna tlačítka jsou přímo vytištěna s funkcemi specifickými pro stroj - to zajišťuje intuitivní ovládání.
- Ergonomicky lze všechny funkce ovládat jednou rukou bez omezení zorného pole.
- Barevný displej informuje na první pohled o funkcích a provozních stavech stroje.
- Signál rychlosti přes radarový senzor nebo signál traktoru z ISOBUS.
- Celková navigace v nabídce pro kalibraci, kolejové řádky a setí.
- Předdávkování a start/stop dávkování.
- Nastavení výsevku a knihovna osiva.



Panel EXPERT 75 ISOBUS

ISOBUS Terminal EXPERT 75 od společnosti PÖTTINGER nabízí vysokou flexibilitu a umožňuje profesionální obsluhu všech ISOBUS kompatibilních strojů od různých výrobců. Optimalizovaný terminál je vylepšený z hlediska ergonomie a přehlednosti a nabízí řadu dalších výhod.

- Kvalitní barevný displej 5,6" s dotykovou obrazovkou.
- Robustní moderní plastový kryt.
- Pohodlná obsluha jednou rukou s rukojetí pro dobrou obslužnost.
- Dvouřádkové uspořádání ovládacích tlačítek vpravo.
- Jednoduché a přehledné uživatelské rozhraní.
- Vstup pomocí tlačítek a dotykové obrazovky.
- Kolečko s potvrzovací funkcí pro přímý vstup a nastavení požadovaných hodnot.
- Kompaktní velikost - žádné omezení zorného pole.
- Senzor okolního světla a osvětlení funkčních kláves.



Panel CCI 1200 ISOBUS

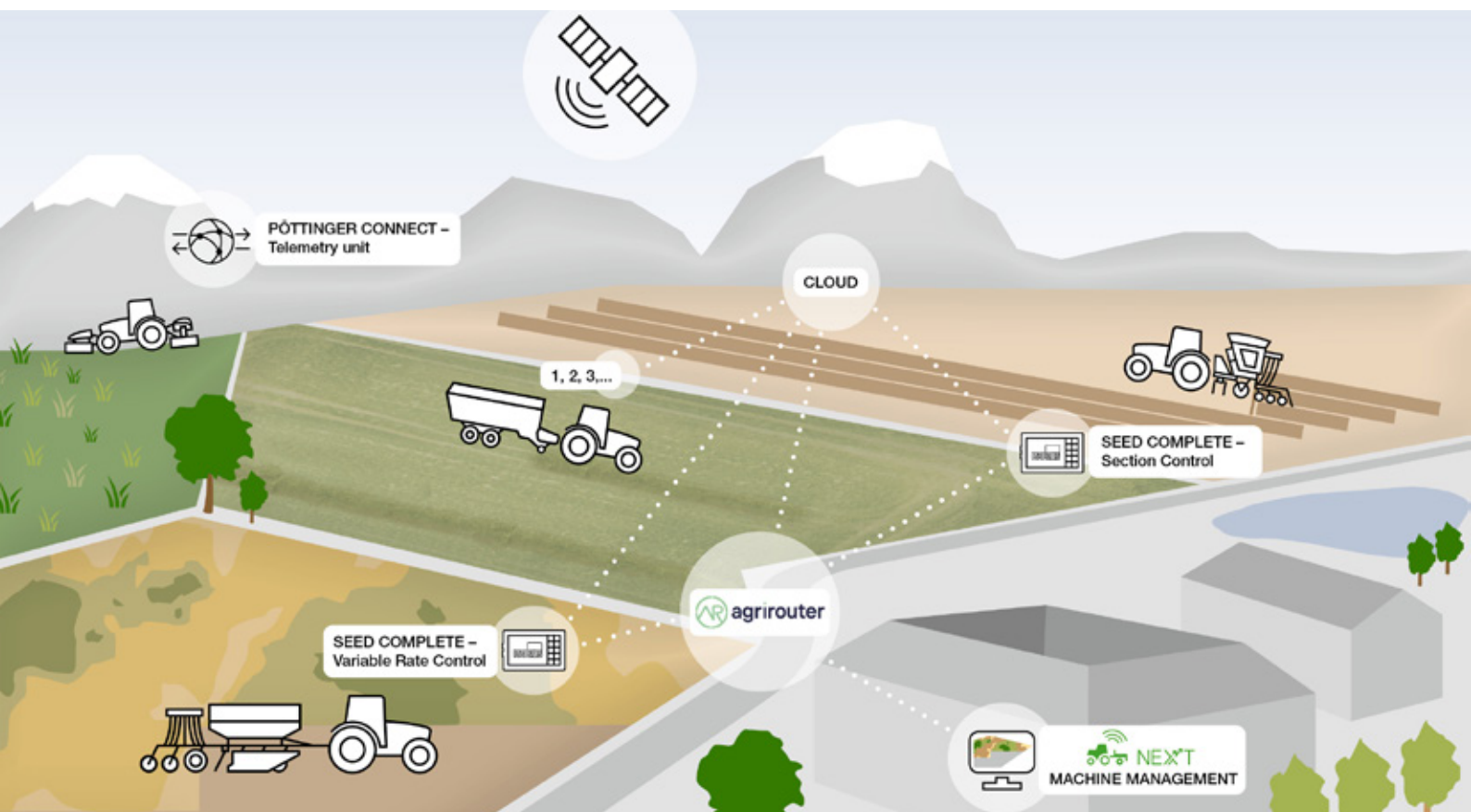
Tento terminál zahrnuje nejen funkce ovládání POWER CONTROL, ale lze jej také použít s ISOBUS kompatibilním výrobcem pro celý strojový park.

- Kvalitní barevný displej 12" s dotykovou obrazovkou.
- Jednoduché a přehledné uživatelské rozhraní.
- Horizontální nebo vertikální poloha pro zobrazení.
- Velká obrazovka pro nejlepší možné sledování stroje.
- Individuální uspořádání a intuitivní koncept ovládání.
- Předvolbová funkce.
- Kompletní monitorování stroje.
- Multi Boom Terminal s až 254 přepínatelnými sekcemi.

Obrazovka je flexibilně dělitelná:

- Stručný přehled funkcí stroje a kamery.
- Možný současný provoz několika strojů ISOBUS.

Náš příspěvek - Vaše výhody



Kompetence v digitální oblasti, která vám usnadní každodenní práci.

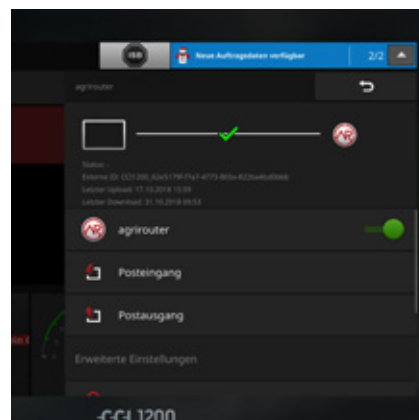
PÖTTINGER Vám nabízí četné příležitosti v oblasti digitální zemědělské technologie, které Vám zjednoduší každodenní činnosti a zefektivní hospodaření.

Naši zákazníci již léta využívají inteligentní ovládací panely v oblasti přesného hospodaření při zakládání porostů nebo při sklizni píce. Moderní společnost propojená na síť se stává se značkou PÖTTINGER realitou.

V konečném důsledku jde o usnadnění práce a využití ekonomických výhod, které nabízí inteligentní technologie. To znamená více pohodlí, času a zisku.

VITASEM - elektrický pohon dávkování a kontrolní funkce

- Předvýsev.
- Elektrický pohon válečku při zkoušce výsevu.
- Plynulé nastavení výsevu v průběhu setí.
- Kontrola stavu naplnění zásobníku.
- Monitorování dávkovacího hřídele.
- Seznam osiv.
- Section Control po celém záběru stroje.
- Variabilní setí s aplikační mapou.



SEED COMPLETE - Precision Farming

S cílem optimalizovat správu zemědělské půdy nabízí PÖTTINGER nástroj pro Váš úspěch se SEED COMPLETE.

Výsevek lze automaticky přesně nastavit pomocí dříve vytvořených aplikací na PC dle jednotlivých polí a půdních podmínek. Pro dlouhodobou sledovatelnost údajů o farmě na PC.

Variabilní výsevek je další cestou k optimalizaci výnosů.

Skutečně zpracovanou plochu na poli lze kdykoli promítnout zpět do počítače farmy.

Využijte výnosový potenciál na maximum

Začátek a konec setí na úvratích řízený systémem GPS s možností nastavení šířky úvratí.

SEED COMPLETE zohledňuje rozdílný výnosový potenciál půdy při setí každého pozemku. Aplikovaný počet zrn na /m² pro maximální výnos.

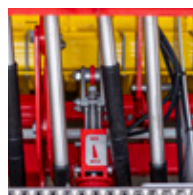
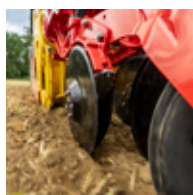
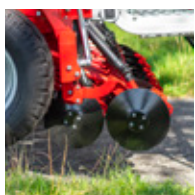
Cílené využití technologií setí, hnojení a postřiků, úspora variabilních nákladů až 5 procent.

Agrirouter a NEXT Machine Management

Agrirouter je webová platforma, na jejímž vývoji se společnost PÖTTINGER také podílela, umožňuje výměnu dat mezi zemědělci, jednotlivými stroji a zemědělským softwarem.

NEXT Machine Management je součástí systému správy farmy NEXT Farming a inteligentně propojuje smíšené flotily. Pro dokumentaci máte možnost použít a zpracovat strojová data nezávislá na výrobci. Inteligentní plánování Vám umožní dosáhnout efektivnějšího nasazení a optimálního využití Vašich strojů. Ve spojení s Agrirouterem mohou být data přenášena bezdrátově ze stroje do Vašeho systému NEXT Machine Management.

Příslušenství



Vlečné botky

Jednodiskové botky

**Dvoudiskové botky
DUAL DISC**

**Hydraulicky
nastavitelný přítlak
botek**

**Hydraulicky
nastavitelné
ostruhové kolo**

3000 CLASSIC	<input type="checkbox"/>	<input type="checkbox"/>	-	-	-
2500	<input type="checkbox"/>	<input type="checkbox"/>	-	<input type="checkbox"/>	-
3000	<input type="checkbox"/>	<input type="checkbox"/>	-	<input type="checkbox"/>	-
4000	<input type="checkbox"/>	<input type="checkbox"/>	-	<input type="checkbox"/>	-

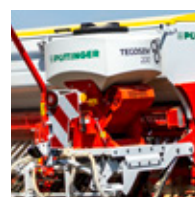
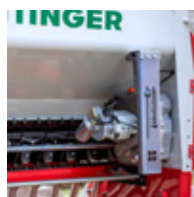


M 3000 CLASSIC	<input type="checkbox"/>	<input type="checkbox"/>	-	<input type="checkbox"/>	<input type="checkbox"/>
M 2500	<input type="checkbox"/>	<input type="checkbox"/>	-	<input type="checkbox"/>	<input type="checkbox"/>
M 3000	<input type="checkbox"/>	<input type="checkbox"/>	-	<input type="checkbox"/>	<input type="checkbox"/>
M 4000	<input type="checkbox"/>	<input type="checkbox"/>	-	<input type="checkbox"/>	<input type="checkbox"/>
M 3000 DD	-	-	■	<input type="checkbox"/>	<input type="checkbox"/>
M 4000 DD	-	-	■	<input type="checkbox"/>	<input type="checkbox"/>

Další výbava na přání:

- Hlubková a utužovací kola (standardně pro DUAL DISC).
- Stěrače pro hlubková a utužovací kola.
- Vážící balíček.

Obvykle pořízené se strojem



Objem zásobníku osiva	Osvětlení	Elektrická změna množství	Elektrické nastavení výsevku	Elektrický pohon dávkovacího ústrojí	Secí stroj TEGOSEM
-	<input type="checkbox"/>	<input type="checkbox"/>	<input type="checkbox"/>	-	-
-	<input type="checkbox"/>	-	<input type="checkbox"/>	-	-
<input type="checkbox"/>	<input type="checkbox"/>	<input type="checkbox"/>	<input type="checkbox"/>	-	<input type="checkbox"/>
<input type="checkbox"/>	<input type="checkbox"/>	<input type="checkbox"/>	<input type="checkbox"/>	-	<input type="checkbox"/>
-	<input type="checkbox"/>	-	<input type="checkbox"/>	-	-
-	<input type="checkbox"/>	-	<input type="checkbox"/>	-	-
<input type="checkbox"/>	<input type="checkbox"/>	<input type="checkbox"/>	<input type="checkbox"/>	<input type="checkbox"/>	<input type="checkbox"/>
<input type="checkbox"/>	<input type="checkbox"/>	<input type="checkbox"/>	<input type="checkbox"/>	<input type="checkbox"/>	<input type="checkbox"/>
<input type="checkbox"/>	<input type="checkbox"/>	<input type="checkbox"/>	<input type="checkbox"/>	<input type="checkbox"/>	<input type="checkbox"/>
<input type="checkbox"/>	<input type="checkbox"/>	<input type="checkbox"/>	<input type="checkbox"/>	<input type="checkbox"/>	<input type="checkbox"/>

■ = sériově, □ = na přání

Technické údaje



VITASEM

VITASEM	Pracovní záběr	Objem zásobníku / volitelně	Typ botek: vlečné = S / jednodiskové = E / dvoudiskové DUAL DISC = DD	Rozteč řádků	Počet botek	Maximální přítlak botek
3000 CLASSIC	3,00 m	530 l	S / E	12 / 12 cm	25 / 25	25 / 25 kg
2500	2,5 m	640 l	S / E	13,2 / 13,2 cm	19 / 19	25 / 25 kg
3000	3,00 m	770 l / 1 200 l	S / E / E	12 / 12 / 14,3 cm	25 / 25 / 21	25 / 25 / 25 kg
4000	4,00 m	1 070 l / 1 700 l	S / E / E	12 / 12 / 14,8 cm	33 / 33 / 37	25 / 25 / 25 kg



VITASEM M

M 3000 CLASSIC	3,00 m	530 l	S / E	12,5 / 12,5 cm	24 / 24	25 / 25 kg
M 2500	2,5 m	640 l	S / E	12,5 / 12,5 cm	20 / 20	25 / 25 kg
M 3000	3,00 m	770 l / 1 200 l	S / E / E	12,5 / 12,5 / 15,0 cm	24 / 24 / 20	25 / 25 / 25 kg
M 4000	4,00 m	1 070 l / 1 700 l	S / E / E	12,5 / 12,5 / 15,0 cm	32 / 32 / 26	25 / 25 / 25 kg
M 3000 DD	3,00 m	770 l / 1 200 l	DD	12,5 / 15,0 cm	24 / 20	60 kg
M 4000 DD	4,00 m	1 070 l / 1 700 l	DD	12,5 / 15,0 cm	32 / 26	60 kg

VITASEM & VITASEM M

Průměr botek	Průměr hloubkových a utužovacích kol	Dopravní šířka	Výška plnění zásobníku	Plnicí otvor zásobníku	Minimální výkon traktoru	Základní hmotnost
- / 320 mm	250 / 250 mm	3,00 m	1,30 m	2,52 x 0,62 m	90 k	475 kg
- / 320 mm	250 / 250 mm	2,50 m	1,36 m	2,02 x 0,62 m	90 k	470 kg
- / 320 / 320 mm	250 / 250 / 250 mm	3,00 m	1,36 m	2,52 x 0,62 m	90 k	505 kg
- / 320 / 320 mm	250 / 250 / 250 mm	4,00 m	1,36 m	3,52 x 0,62 m	120 k	675 kg
- / 320 mm	250 / 250 mm	3,00 m	1,55 m	2,52 x 0,62 m	90 k	485 kg
- / 320 mm	250 / 250 mm	2,50 m	1,61 m	2,02 x 0,62 m	90 k	455 kg
- / 320 / 320 mm	250 / 250 / 250 mm	3,00 m	1,61 m	2,52 x 0,62 m	90 k	495 kg
- / 320 / 320 mm	250 / 250 / 250 mm	4,00 m	1,61 m	3,52 x 0,62 m	120 k	640 kg
350 mm	330 mm	3,00 m	1,66 m	2,52 x 0,62 m	90 k	585 kg
350 mm	330 mm	4,00 m	1,66 m	3,52 x 0,62 m	120 k	690 kg



MyPÖTTINGER – Snadno. Kdykoliv. Kdekoliv.

Využijte řadu výhod

MyPÖTTINGER je náš zákaznický portál, který vám nabízí cenné informace o vašich strojích PÖTTINGER.

Získejte individuální informace a užitečné tipy ke svým strojům PÖTTINGER v části „Můj strojový park“. Nebo se více informujte o produktové řadě PÖTTINGER.

Můj strojový park

Přidejte své stroje PÖTTINGER do parku strojů a pojmenujte je individuálně. Obdržíte cenné informace, jako například: užitečné tipy k vašemu stroji, návod k používání, katalog náhradních dílů, informace o údržbě a další technické podrobnosti a dokumenty.

Informace o sortimentu

MyPÖTTINGER je nástroj, který poskytuje specifické informace o všech strojích vyrobených od roku 1997.

Pomocí smartphonu nebo tabletu naskenujte QR kód uvedený na typovém štítku nebo jej z pohodlí domova vyvolejte pomocí čísla Vašeho stroje na www.mypoettinger.com. Váš stroj je online. Okamžitě dostanete spoustu informací o Vašem stroji.

Dostupné informace: návody k používání, výbava a provedení stroje, prospekty, obrázky a videa.

ORIGINÁLNÍ NÁHRADNÍ DÍLY



CLASSIC

DURASTAR

DURASTAR PLUS

Vsadte na originál

Originální díly PÖTTINGER přesvědčí maximální funkčností, provozní bezpečností a dlouhou životností. K uskutečňování tohoto požadavku jsme se ve společnosti PÖTTINGER zavázali.

Originální díly PÖTTINGER se proto vyrábí z vysoce kvalitních materiálů. Provozní spolehlivost konstrukčních a opotřebitelných dílů i strojů garantují pouze originální díly. Různé podmínky nasazení vyžadují ovšem také individuální přizpůsobení.

Nasloucháme našim zákazníkům a díky třem řadám opotřebitelných dílů, CLASSIC, DURASTAR a DURASTAR PLUS, můžeme vždy nabídnout balíček odpovídající požadavkům. S originálními díly se nevyplatí kopírovat Know-how!

Vaše výhody

- Rychlá a dlouhodobá dostupnost dílů.
- Zajištění maximální životnosti použitím inovativních postupů výroby a vysoce kvalitních materiálů.
- Přesné zpracování dílů pro jejich snadnou montáž na stroji.
- Nejlepší pracovní výsledky díky dokonalému souladu s celkovým systémem stroje.
- Nižší náklady a nároky na čas prodloužením intervalů výměny opotřebitelných náhradních dílů.
- Komplexní testování kvality.
- Neustálé inovace díky výzkumu a vývoji.
- Mezinárodní distribuční síť náhradních dílů.
- Atraktivní tržní ceny všech náhradních dílů.

Řady opotřebitelných náhradních dílů

CLASSIC označuje řadu klasických opotřebitelných náhradních dílů. Stanovujeme standardy kvality, spolehlivosti a nejlepšího poměru ceny a výkonu originálních náhradních dílů.

DURASTAR – odolné, vysoce kvalitní a spolehlivé náhradní díly s prodlouženou životností.

Požadujete díly pro náročné uživatele? Pak jsou díly řady DURASTAR PLUS tou správnou volbou.



Úspěšněji s firmou PÖTTINGER

- Jako rodinný podnik od roku 1871 jsme Vaším spolehlivým partnerem.
- Specialista na půdu a píci.
- Budoucí inovace zaměřené na vynikající výsledky práce.
- V Rakousku zakořeněný - doma v celém světě.

Mechanické. Praktické. Spolehlivé.

- Multi dávkovací systém pro všechny druhy osiva.
- Dávkování od 0,7 do 400 kg na hektar.
- Pohodlný elektrický test výsevu s přehlednými vaničkami.
- Snadné přepínání mezi dvěma systémy kolejových řádků.
- Větší výkonnost díky větší kapacitě zásobníku.

Pro více informací:

PÖTTINGER Landtechnik GmbH

Industriegelände 1
47110 Grieskirchen
Österreich
Telefon +43 7248 600-0
info@poettinger.at
www.poettinger.at

A. PÖTTINGER Slovakia s. r. o.

Ing. Juraj Kandra
Partizánska Ľupča 435
032 15 Partizánska Ľupča
Tel.: 00421 – 918 520 426
info@poettinger.sk
www.poettinger.sk

A. PÖTTINGER spol. s r.o.

Ing. Zdeněk Bílý
Zámečnická 5
602 00 Brno
Tel.: 00420 – 542 216 790
info@poettinger.cz
www.poettinger.cz

┌ **Váš autorizovaný prodejce:** ┐