

50  
MERLO  
1968

CAMERE  
DI COMMERCIO  
D'ITALIA  
AN HISTORIC ITALIAN COMPANY

MACHINE  
OF THE YEAR 2015

INTER  
4  
AI  
Innovation Awards  
2015  
GOLD

 **MERLO**



**PANORAMIC CS TIER 4 INTERIM**

Výrobní závod Merlo v San Defendente di Cervasca (Cuneo) na pozemku o výměře 300 000 m<sup>2</sup> (zastřešené prostory 220 000 m<sup>2</sup>)



1. centrální kanceláře
2. montážní linky
3. linky pro montáž komponentů a kabin
4. lisování technopolymerů
5. automatizovaný sklad a expedice náhradních dílů
6. expediční sklad hotových strojů a adaptérů
7. finální kontrola kvality
8. technologické centrum
9. příprava materiálu a kompletace rámců
10. výroba adaptérů Treemme
11. CFRM – školící a výzkumné centrum

# Skupina Merlo

## Jednička v moderních technologiích a bezpečnosti

Značka Merlo je od samého zrodu synonymem pokročilých technologií na poli teleskopických nakladačů a pracovních plošin. Již od roku 1964 se její historie vyznačuje novými myšlenkami, houževnatostí a nadšením. Řízení komplexních projektů od počáteční myšlenky až po konečný produkt vyžaduje schopnost navrhovat inovativní řešení a umění předjímat potřeby a budoucí trendy stále soutěživějšího trhu. Výsledkem našeho úsilí je řada kompaktních a dobře ovladatelných strojů nabízející nepřekonatelné vlastnosti, pohodlí, výkon a bezpečnost. **V rámci veletrhu Agritechnica 2013 byla našim výrobkům jako potvrzení jejich technologické převahy a inovativnosti udělena tři významná ocenění:**

- Turbofarmer 42.7 Hybrid: Zlatá medaile za inovaci
- Turbofarmer II: Stroj roku 2014 v kategorii manipulace a logistika
- Multifarmer: Milník pro zemědělství

Na výstavě Sima 2015 byly nové modulární stroje Medium Duty a Compact Turbofarmer oceněny jako „Stroj roku“ v kategorii manipulace a logistika.

- **> 1.100** zaměstnanců
- Plocha **300.000 m<sup>2</sup>**,  
**220.000 m<sup>2</sup>** zastřešených prostor
- Export **90%**
- **600** autorizovaných prodejců  
po celém světě
- **8%** obratu investováno do výzkumu a vývoje
- **54** robotů



Automatizované pracoviště ohýbání plátů ramene



Robotické svařování rámu

Výkon, síla a pohodlí -  
základy řady Panoramic CS

Řada určená pro nová řešení v  
zemědělství i průmyslu

Tři modely:

• P55.9CS • P60.9CS • P75.9CS



## Unikátní parametry Řada výkonných a všestranných teleskopických manipulátorů

V roce 1996 jsme jako první uvedli na trh teleskopické manipulátory určené pro zemědělský sektor. Jsme pyšní, že můžeme nyní představit jejich novou generaci vyvinutou na základě zkušeností nasbíraných během naší padesátileté existence.

- vyšší pohodlí → nejširší kabina ve své kategorii
- odpružená kabina, jedinečné a patentované řešení
  
- vyšší bezpečnost → kabina v souladu s normami ROPS a FOPS, úroveň II\*
- dynamická kontrola bezpečnosti M CDC
  
- vyšší všestrannost → svahové vyrovnání
- Tac-Loc v základu
  
- vyšší efektivnost → snížení spotřeby o 18% díky EPD – Eco Power Drive
  
- vyšší výkon → motor Tier IV Interim – 156 hp
- nosnost až 7,5 t

\* Norma EN ISO 3449/2008, úroveň ochrany II (vyšší úroveň zajišťující ochranu proti pádu předmětu o váze 227 kg z výšky 5,22m)



- EPD – snížení spotřeby o 18%
- odpružená kabina CS
- svahové vyrovnání – mnohostrannost a bezpečnost
- devítimetrové rameno
- tři modely od 5,5 do 7,5 t
- motor Tier IV Interim o výkonu 156 hp



Teleskopické manipulátory Merlo CS:  
robustnost a produktivita

# Stroje Panoramic CS Tier IV Interim - ještě inovativnější a výkonnější

## Nové technologie pro nová komplexní uplatnění

### teleskopické vlastnosti: teleskop

- devítimetrová ramena
- nosnost od 5,5 do 7,5 t

### inovativní systémy Merlo

- korektor náklonu pro co největší bezpečnost
- systém rychloupínání adaptérů Tac-Lock

### komfort

- nejširší kabina na trhu 1010 mm
- kabina CS s hydropneumatickým odpružením v základu

### bezpečnost

- dynamická kontrola bezpečnosti M CDC Merlo
- kabina v souladu s FOPS/ROPS

### výkon – hnací soustava

- motory Tier IV Interim 156 hp
- hydrostatický pohon Merlo, 2 rychlostní převodovka
- EPD – Eco Power Drive

### hydraulický okruh

- čerpadlo LS + Flow sharing
- elektronický joystick

### vše při pro tažení přívěsu (P55.9)

- závěs do 20 t
- hydraulické rychlopojky (2 volitelné)
- brzdy pro přívěs (vzduchové)



Hydrostatický pohon  
Merlo: nesrovnatelná přesnost  
a výkon



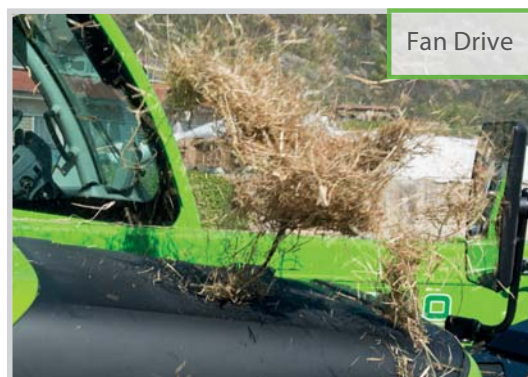


# Nový motor Tier 4 Interim

## Nejlepší technologie pro vyšší výkon

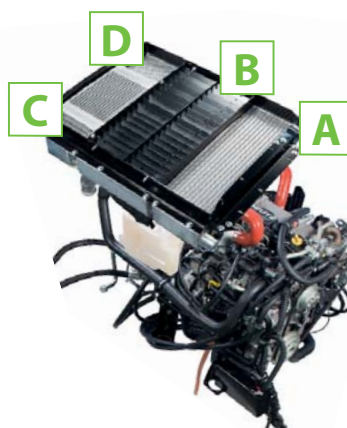
Stroje řady Panoramic CS jsou vybaveny motorem Tier 4 Interim s filtrem pevných částic o výkonu 115 kW/156 hp, objemu 4,1 l při otáčkách 2400 ot/min a s krouticím momentem 609 Nm při 1600 ot/min. Již od počátku jsou vybaveny hydrostatickým pohonem zajišťujícím větší přesnost a díky „aktivnímu“ brždění i větší bezpečnost. U všech verzí je vznětový motor řízen elektronicky pomocí EPD (Eco Power Drive), který pomáhá snížit spotřebu pohonných hmot o 18%.

Stroje využívají systém Fan Drive s možností obrátit směr otáčení ventilátoru a změnit tak směr proudění vzduchu z nasávání na vyfukování nečistot.

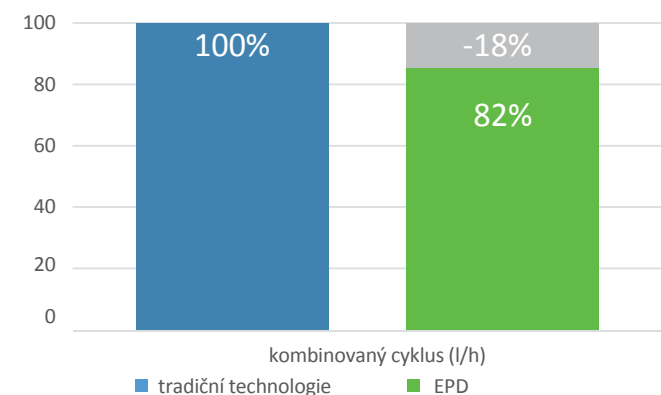


### VENTILÁTOR FAN DRIVE A CHLADIČ

- A. sekce mezichladiče
- B. sekce pro chladicí kapalinu motoru
- C. chladič pracovního oleje
- D. chladič pojezdového oleje



### Snížení spotřeby Technologie Merlo EPD



- motor Tier IV Interim  
**115 kW/156 HP**  
– nejvýkonnější v kategorii
- **hydrostatické** pohony Merlo  
s dvourychlostní převodovkou
- **EPD v základu: snížení spotřeby PHM o 18%**
- **Fan Drive jako sériová výbava: stále čistý chladič**
- **elektronické** řízení otáček motoru

## Nejširší kabina ve své kategorii

1. dynamická kontrola bezpečnosti Merlo CDC – systém překračující požadavky normy EN1500
2. nový joystick s voličem směru jízdy (volič také na sloupku volantu): ergonomie a jednoduché ovládání
3. digitální display na palubní desce
4. inching pedál: citlivé ovládání pro milimetrovou přesnost
5. odkládací přihrádka



# „CS“ – odpružená kabina

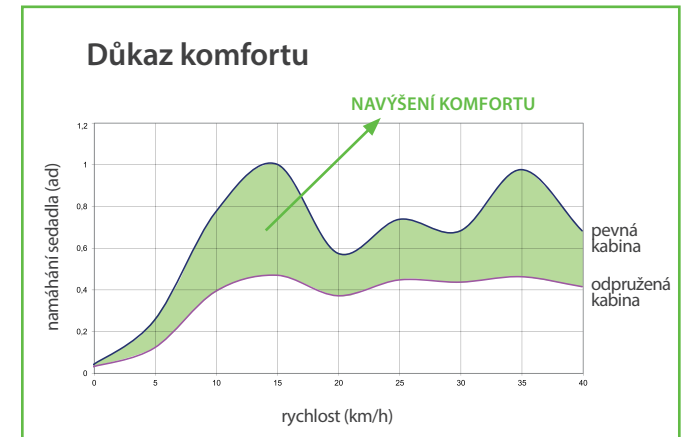
## Jediní na světě s odpruženou kabinou ve standardu

Se svými 1010 mm se jedná o nejširší kabinu ve své kategorii, jedinou se systémem hydropneumatického odpružení již v základní verzi.

Pohodlný nástup do kabiny je zajištěn dveřmi o šířce 770 mm, jejichž součástí je pro lepší přirozenou ventilaci samostatně vyklopitelné okénko.

Název Panoramic je odvozen od výborné viditelnosti, na kterou je Merlo hrdé již od okamžiku zkonstruování prvního teleskopického manipulátoru s bočně uloženým motorem.

Díky systému klimatizace je možné uvnitř kabiny udržovat ideální teplotu 22 °C.



- **odpružená kabina** začleněná do provedení **CS**
- **odpružení kabiny** jako jediné **ve standardu**
- systém **ovladatelný obsluhou**
- **pneumaticky odpružená sedačka**
- **rameno s odpružením BSS** pro ochranu nákladu
- **vysoký výkon a maximální pohodlí**



Hydropneumatické odpružení ovládané obsluhou. Jediná kabina svého druhu na trhu.



BSS – hydropneumatické odpružení ramene (volitelná výbava) ovládané obsluhou. Zrychluje přesuny, chrání náklad a zvyšuje produktivitu. Deaktivace při rychlosti nižší než 3km/h.



Pneumaticky odpružené sedadlo pro větší pohodlí.

Proporcionální joystick:  
zvýšení výkonu  
a komfortu



# Elektronické řízení otáček motoru

## Vyšší výkon a menší spotřeba pohonných hmot

Pomocí systému Merlo EPD je možné ovládat otáčky vznětového motoru nezávisle na pedálu akceleračního a na rychlosti jízdy.

Pro zvýšení produktivity teleskopických manipulátorů Merlo nabízí EPD dvě další funkce: **proporcionální joystick a potenciometr nastavení otáček motoru.**

### PROPORCIONÁLNÍ JOYSTICK

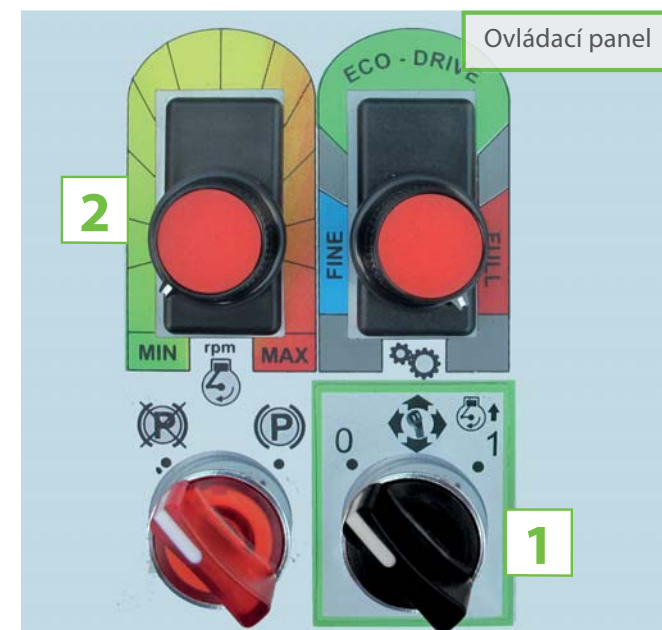
Toto řešení v případě potřeby automaticky navyšuje otáčky motoru a zvyšuje tak produktivitu teleskopických manipulátorů Merlo. Funkce je aktivována pomocí ovladače **1** a funguje následovně:

- ✓ vykloněný joystick: navýšení otáček motoru v závislosti na úhlu jeho vyklonění
- ✓ joystick vykloněný do krajní polohy: navýšení otáček motoru na 80% maximálních otáček zajišťující přesné a rychlé pohyby ramene
- ✓ joystick vykloněný do krajní polohy + 2 souběžně prováděné pohyby: maximální otáčky motoru

### POTENCIOMETR NASTAVENÍ OTÁČEK MOTORU

Pomocí potenciometru **2** může obsluha nastavit minimální otáčky motoru, které si přeje udržovat. Tato funkce je velmi užitečná např. při práci se lžící nebo s adaptéry vyžadujícími stálý minimální přísun oleje.

Po aktivaci proporcionálního joysticku lze na potenciometru pro ještě větší snížení spotřeby pohonných hmot nastavit maximální dosažitelné otáčky motoru.



- **proporcionální joystick ve standardu**
- **maximální produktivita díky automatickému nastavení rychlosti ramene**
- **potenciometr otáček motoru ve standardu: vyšší výkon, nižší spotřeba**

Bezpečnost s přidanou hodnotou!



Systém M CDC neustále monitoruje podélnou stabilitu stroje v závislosti na dynamických pracovních parametrech (použitý adaptér, hmotnost nákladu, délka a výška vysunutí ramene).



# M CDC

## Nadstandardní bezpečnost

Pro skupinu Merlo je bezpečnost naprostou prioritou. V souladu s tímto přístupem byl s cílem umožnit obsluze pracovat v naprosté bezpečnosti a zároveň na maximum využít možnosti stroje vyvinut systém M CDC.

Díky systému M CDC dokážou stroje Panoramic CS Tier IV Interim automaticky rozpoznat používané příslušenství a následně nastavit na základě konkrétního zátěžového diagramu bezpečné pracovní podmínky stroje.

Obsluha může průběžně pomocí bodu svítícího na obrazovce nebo pomocí světelné a na principu semaforu fungující lišty sledovat dynamickou stabilitu stroje.



Zadní kamera (volitelná výbava)

### Automatické rozpoznání příslušenství



Čidlo umístěné na adaptéru



Čidlo na nosiči

- **bezpečnost** převyšující normu **EN15000**



- **automatické rozpoznání** příslušenství\*

- **barevný** display v kabině

- ochranný rám **ROPS** a **FOPS** neovlivňující pohodlí kabiny

\* platí pro příslušenství vyrobené skupinou Merlo a vybavené čidlem M CDC

Pohyby ramene: rychlost  
a přesnost





# Přesnost a technologie Merlo

## Originální, výkonné a bezpečné rameno

Ramena pro teleskopické manipulátory Merlo jsou vyráběna ve vlastním výrobním závodě. Merlo postupem času vyvinulo jedinečné technologie, díky nimž jsou všechna ramena odolná, zároveň však lehká. Mechanismy zajišťující pohyb ramene jsou umístěny uvnitř a jsou tak chráněny proti náhodným nárazům. Při manipulaci s nákladem se může obsluha spolehnout na jejich vysokou přesnost.

- ✓ pláty ramen svařované v neutrální ose přímého a torzního zatížení
- ✓ mechanismy zajišťující pohyb chráněné uvnitř ramene - patentované řešení jednoduše přístupné pro údržbu
- ✓ Tac-Lock: systém hydraulického připojení adaptéru ovládaný z kabiny
- ✓ svahové vyrovnání: v rámu zabudovaný systém pro korekci náklonu umožňující obsluze vyrovnat stroj v případě svažitého terénu a pracovat tak v naprostém bezpečí



Tac-Lock: systém hydraulického připojení adaptéru ovládaný z kabiny



Trubky, elektrické kabely a hydraulická vedení umístěné uvnitř ramene – maximální ochrana

### ➔ Nové čerpadlo s kapacitou 173 l/min, proměnou dodávkou oleje, rozvaděčem Load Sensing a systémem Flow-sharing ve standardu umožňuje:

- souběžné provádění několika pohybů se zvýšenou přesností
- úsporu energie/sníženou spotřebu
- snížení opotřebení komponentů



Systém svahového vyrovnání

- lehká **konstrukce**, se zvýšenou odolností proti torznímu namáhání
- **jednoduchá údržba**
- vysouvací mechanismus a další součásti **chráněné** uvnitř ramene
- **svahové vyrovnání:** korekce náklonu rámu na svažitéch terénech
- **Tac-lock:** systém hydraulického zajištění adaptéru ovládaný z kabiny
- rozvaděč **Flow-Sharing:** ovládání tří souběžných pohybů



Nápravy vyvinuté a vyrobené  
společností Merlo.  
Víceúčelové, robustní  
a určené pro každé použití.

# Nápravy a brzdy Merlo, robustní a výkonné

## Maximální víceúčelovost, výkon a trvanlivost

Teleskopické manipulátory Panoramic CS jsou vybaveny námi vymyšlenými, vyprojektovanými a vyrobenými nápravami. Jsou vyrobeny z litiny a vybaveny planetovými koncovými převody, u kterých zaručujeme robustnost, výbornou řiditelnost a ve své třídě tu nejvyšší světlost na trhu. Veškeré stroje Panoramic CS jsou vybaveny čtyřmi suchými kotoučovými brzdami, které v porovnání s kotoučovými brzdami v olejové lázni výrazně snižují tření, a tedy i spotřebu. Parkovací brzda je navíc aktivována automaticky při každém vypnutí motoru. V případě potřeby, např. při práci ve svahu, ji obsluha může zajistit i ručně **1**, za běhu motoru. Díky vysoké světlosti náprav (400 mm při použití pneumatik 500/70-24) je možné bez potíží překonat jakoukoli překážku.



Volič parkovací  
brzdy

1

### TŘI REŽIMY ŘÍZENÍ S RESYNCHRONIZACÍ KOL



ŘÍZENÍ PŘEDNÍ NÁPRAVY

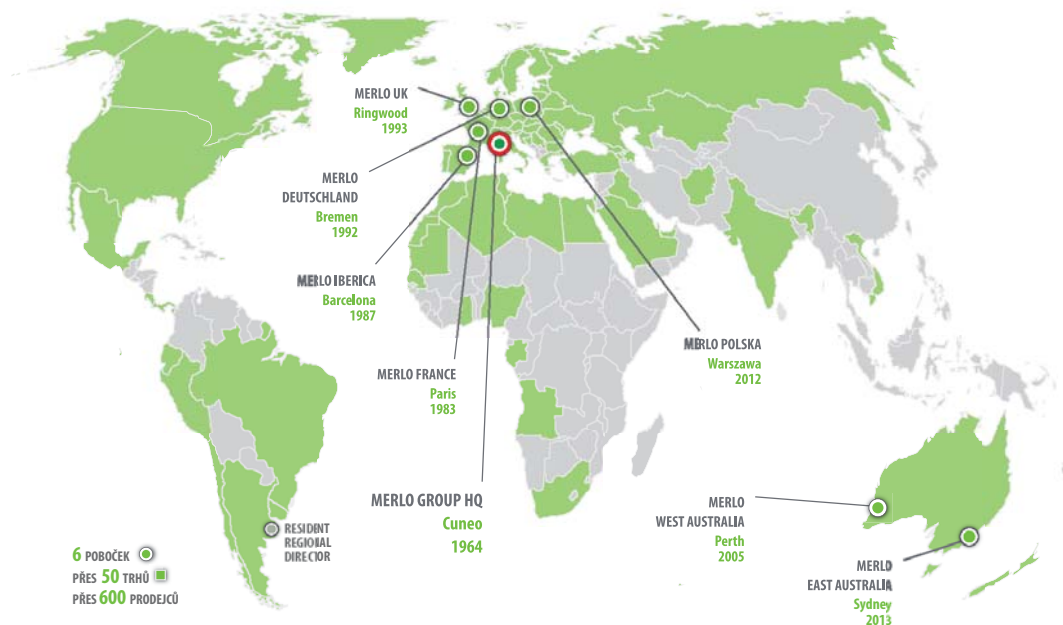


ŘÍZENÍ OBOU NÁPRAV



KRABÍ CHOD

- nápravy **vyvinuté, vyprojektované a vyrobené** v Merlu
- **světlost 400 mm** (nejvyšší na trhu ve své kategorii)
- **tři režimy řízení**
- **suché brzdy** pro snížení tření a spotřeby
- automatická aktivace **parkovací brzdy** při vypnutí motoru



### ŠKOLICÍ CENTRUM

Školící a výzkumné centrum má za úkol vzdělávání v oblasti bezpečnosti práce. Poskytuje školení uživatelům pracovních plošin, vysokozdvizných vozíků, teleskopických manipulátorů, jeřábů, bagrů, zemědělských a lesních traktorů, strojů na odstraňování sněhu a vozů pro svoz komunálního odpadu.

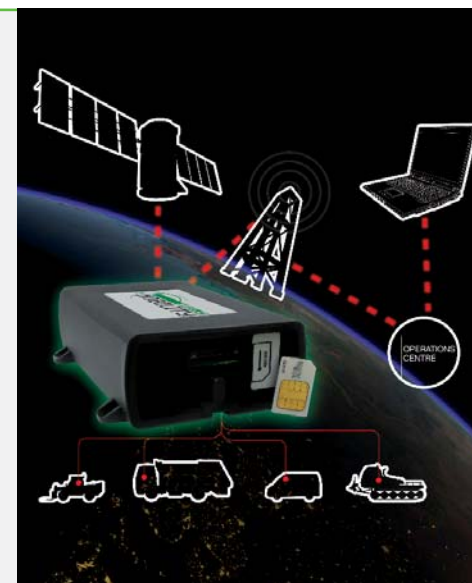


### Země, kde je Merlo jedničkou na trhu



### MOVIMATICA MERLO INFOMOBILITY

Movimatica představuje nový systém vyvinutý a vyrobený skupinou Merlo, díky němuž je možné mít stroje pod neustálou kontrolou. Spočívá v GPS lokalizaci strojů v reálném čase, v možnosti sledování jejich fungování a v zasílání upozornění v případě závady nebo krádeže. Zároveň umožňuje řešení různých situací na dálku.



# SVĚT MERLO

## I v globalizovaném světě je **pro nás zákazník vždy na prvním místě!**

Od skvělých výrobků ke skvělým službám. V roce 2008 přizpůsobilo Merlo svůj výrobní proces tak, aby vyhovoval požadavkům systému řízení kvality ISO 9001 a podléhal neustálému zlepšování. Ve stejné době byly položeny základy komplexní prozákaznické filosofie. V rámci ní byly provedeny investice zaměřené na systémy pro financování strojů, asistenční služby, školení, poskytování náhradních dílů a díky projektu Movimatica též na podporu satelitních služeb (jako je např. vzdálená diagnostika).

| Automatizovaný sklad náhradních dílů | 2011                | 2014                  |
|--------------------------------------|---------------------|-----------------------|
| objem skladu                         | 1000 m <sup>3</sup> | 10.000 m <sup>3</sup> |
| naplnění                             | 100%                | 85%                   |
| procento uskladněných položek        | 50%                 | 86%                   |
| procento vyřízených objednávek       | 65%                 | 94%                   |
| čas vyskladnění                      | 90"                 | 30"                   |
| počet položek                        | 8.000               | 17.000                |

### NOVÝ SKLAD NÁHRADNÍCH DÍLŮ

Nové automatizované centrum náhradních dílů se rozkládá na rozloze 7.000 m<sup>2</sup>, využívá prostoru 10.000 m<sup>3</sup> a pracuje s 20.000 položkami. Je schopno automaticky odbavit 94% každodenních objednávek, přičemž průměrná doba vyřízení jedné položky činí 30 vteřin. U expresních objednávek s dodáním do 24 hodin se úspěšnost vyřízení pohybuje kolem 99%.



| TECHNICKÉ INFORMACE                                | P 55.9 CS   | P 60.9 CS   | P 75.9 CS   |
|----------------------------------------------------|-------------|-------------|-------------|
| Hmotnost bez nákladu, s paletizačními vidlemi (kg) | 10300       | 11100       | 12000       |
| Maximální nosnost (kg)                             | 5500        | 6000        | 7500        |
| Maximální zdvih (m)                                | 8,6         | 8,6         | 8,8         |
| Maximální čelní dosah (m)                          | 4,6         | 4,6         | 4,6         |
| Výška zdvihu při maximálním zatížení (m)           | 7,3         | 8,6         | 7,5         |
| Vysunutí ramene při maximálním zatížení (m)        | 1,4         | 1,7         | 1,4         |
| Nosnost při maximálním zdvihu (kg)                 | 4500        | 6000        | 6500        |
| Nosnost při maximálním vysunutí (kg)               | 2000        | 2200        | 2500        |
| Turbo motor (objem/počet válců)                    | 4.0/4       | 4.0/4       | 4.0/4       |
| Výkon motoru Tier 4 Interim (kW/hp)                | 115/156     | 115/156     | 115/156     |
| Eco Power Drive (EPD)                              | ●           | ●           | ●           |
| Maximální rychlost (km/h)                          | 40          | 40          | 40          |
| Hydro-pneumatické odpružení ramene (BSS)           | ○           | ○           | ○           |
| Objem palivové nádrže (l)                          | 150         | 150         | 150         |
| Hydraulické čerpadlo Load-Sensing (bar - l/min)    | 240/173     | 240/173     | 240/173     |
| Flow Sharing                                       | ●           | ●           | ●           |
| Objem nádrže hydraulického oleje (l)               | 96          | 96          | 96          |
| Kabina FOPS (ISO 3449) a ROPS (ISO 3471)           | ●           | ●           | ●           |
| Elektronický proporcionální joystick               | ●           | ●           | ●           |
| Hydrostatický pohon                                | ●           | ●           | ●           |
| Uzávěrka diferenciálu (přední + zadní)             | ○           | ○           | ○           |
| Přepínač směru jízdy na volantu                    | ●           | ●           | ●           |
| Ovládání pojezdu Inching                           | ●           | ●           | ●           |
| Stálý pohon na všechna čtyři kola                  | ●           | ●           | ●           |
| Řízení všech kol                                   | ●           | ●           | ●           |
| Automatická parkovací brzda                        | ●           | ●           | ●           |
| Pracovní světla na kabině (2 čelní + 2 zadní)      | ○           | ○           | ○           |
| Převodovka                                         | 2rychlostní | 2rychlostní | 2rychlostní |
| Svahové vyrovnání rámu                             | ●           | ●           | ●           |
| Dynamická kontrola MCDC + display                  | ●           | ●           | ●           |
| Standardní pneumatiky                              | 500/70-24   | 17.5-25     | 17.5-25     |

● standardní výbava. ○ volitelná výbava.

# Od myšlenky všestrannosti k její realizaci

## Vyšší efektivnost a produktivita s výměnnými adaptéry Merlo

Při vývoji svých výrobků Merlo uplatňuje jednoduché, avšak efektivní principy. Vše od návrhu po finální výrobek vzniká ve výrobních závodech skupiny Merlo. Toto jednoduché pravidlo platí i pro adaptéry.

Konstruktéři společnosti se opřeli o dosavadní dlouholetou zkušenost a vyvinuli širokou škálu adaptérů mnoha typů i nosností.

Multifunkční systémy Merlo patří k nejpokročilejším. Jsou okamžitě připravené pro bezpočet různých použití, nabízí výkon a především bezpečnost pro Vaší každodenní práci.

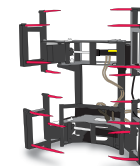
VIDLE NA BALÍKY



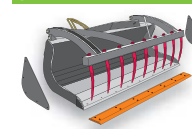
VIDLE NA HNŮJ/SLÁMU S DRÁPAKEM



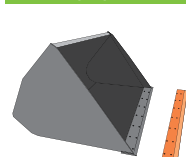
KLEŠTĚ NA KULATÉ BALÍKY



MULTIFUNKČNÍ LOPATA S DRÁPAKEM



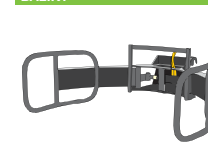
NAKLADACÍ LOPATA



JERÁBOVÉ RAMENO



KLEŠTĚ NA BALENÉ KULATÉ BALÍKY

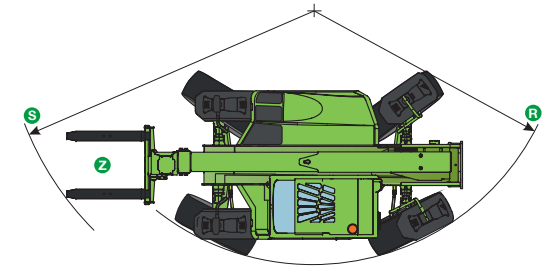
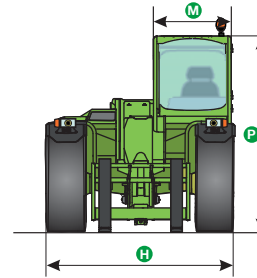
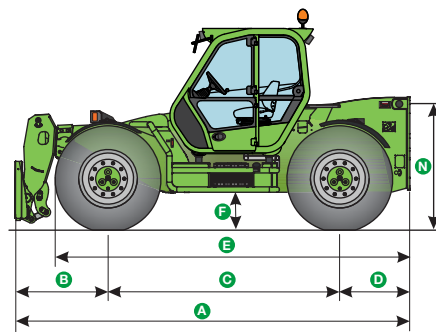


PLOŠINA



# TECHNICKÉ INFORMACE

## P 55.9 CS/ P 60.9 CS/ P 75.9 CS



### ROZMĚRY P 55.9 CS

|        |      |        |            |
|--------|------|--------|------------|
| A (mm) | 5120 | M (mm) | 1010       |
| B (mm) | 1210 | N (mm) | 1540       |
| C (mm) | 3000 | P (mm) | 2440/2500* |
| D (mm) | 910  | R (mm) | 4420       |
| E (mm) | 4520 | S (mm) | 5100       |
| F (mm) | 400  | Z (mm) | 850        |
| H (mm) | 2430 |        | *min/med   |

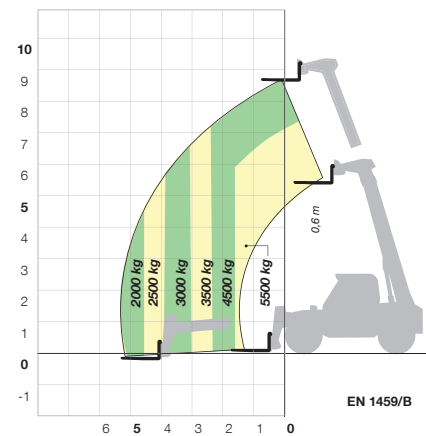
### ROZMĚRY P 60.9 CS

|        |      |        |            |
|--------|------|--------|------------|
| A (mm) | 5120 | M (mm) | 1010       |
| B (mm) | 1210 | N (mm) | 1620       |
| C (mm) | 3000 | P (mm) | 2440/2500* |
| D (mm) | 910  | R (mm) | 4420       |
| E (mm) | 4600 | S (mm) | 5100       |
| F (mm) | 480  | Z (mm) | 850        |
| H (mm) | 2420 |        | *min/med   |

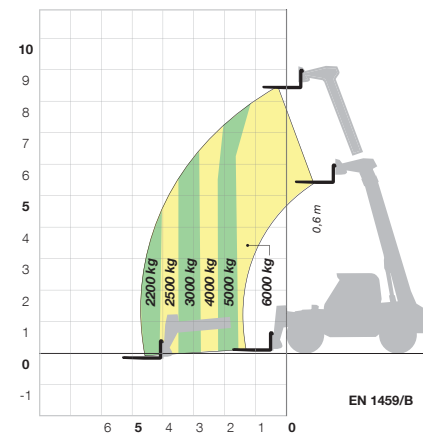
### ROZMĚRY P 75.9 CS

|        |      |        |            |
|--------|------|--------|------------|
| A (mm) | 5070 | M (mm) | 1010       |
| B (mm) | 1160 | N (mm) | 1800       |
| C (mm) | 3000 | P (mm) | 2440/2500* |
| D (mm) | 910  | R (mm) | 4420       |
| E (mm) | 4600 | S (mm) | 5060       |
| F (mm) | 480  | Z (mm) | 850        |
| H (mm) | 2420 |        | *min/med   |

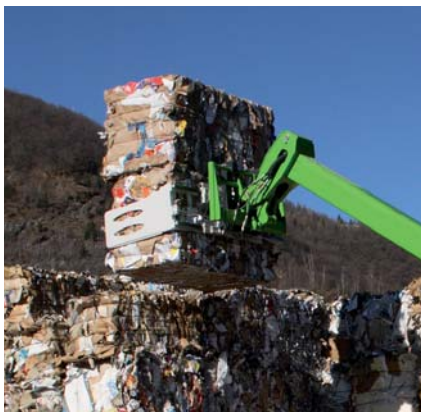
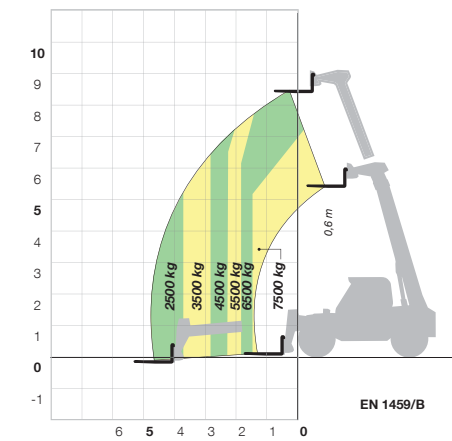
### P 55.9 CS S VIDLEMI



### P 60.9 CS S VIDLEMI



### P 75.9 CS S VIDLEMI



## 50 LET VELKÉHO ZÁVAZKU PRACOVAT SPOLEČNĚ S VÁMI

- 1964** - Založení skupiny Merlo Group
- 1966** - DM a DBM: první dumper a první samonakládací míchač betonu
- 1981** - SM: první teleskopický nakladač na světě
- 1987** - Panoramic: první teleskopický nakladač s bočně uloženým motorem na světě
- 1991** - Roto: první teleskopický nakladač s otočnou věží na světě
- 1996** - Turbofarmer: první teleskopický nakladač homologovaný v Evropě jako zemědělský traktor
- 1998** - P26: ultra kompaktní nakladače
- 2000** - Multifarmer: první zemědělský traktor s teleskopickým ramenem
- 2001** - MM: první univerzální vozidlo pro lesnictví
- 2010** - Hybrid: první hybridní teleskopický nakladač s kombinovaným motorem diesel/elektrina
- 2012** - Modular: nový koncept teleskopického nakladače
- 2013** - Tři důležitá ocenění na veletrhu Agritechnika v Hannoveru:
  - Hybrid 42.7: Zlatá medaile za inovaci
  - Turbofarmer II: Stroj roku 2014
  - Multifarmer: Milník pro zemědělství
- 2015** - Na výstavě Sima 2015 byly nové modulární stroje Medium Duty a Compact Turbofarmer oceněny jako „Stroj roku“ v kategorii manipulace a logistika.



**MERLO S.P.A.**

Via Nazionale, 9 - 12010 S. Defendente di Cervasca - Cuneo - Italia

Tel. +39 0171 614111 - Fax +39 0171 684101

[www.merlo.com](http://www.merlo.com) - [info@merlo.com](mailto:info@merlo.com)



**CIME, s.r.o.**

K Silu 1426, 393 01 Pelhřimov

[www.cime.cz](http://www.cime.cz) - [cime@cime.cz](mailto:cime@cime.cz)

*Teleskopické nakladače vyfocené v této publikaci mohou být vybaveny speciálními doplňky nebo doplňky na přání, které nejsou součástí standardní výbavy a jsou dostupné pouze na vyžádání. V některých zemích nemusí být v důsledku omezení nebo regulací v rámci lokálního trhu všechny modely a doplňky dostupné. Uvedené technické údaje a další informace jsou platné v době vydání této publikace. V rámci neustálého zlepšování si vyhrazujeme právo změnit své výrobky bez předchozího upozornění. Vašemu prodejci Merlo bude potěšením poskytnout Vám nejnovější informace týkající se našich výrobků i služeb.*